



Yannick est-il un géant?

À sa naissance, Yannick mesurait 50 cm, puis il a grandi de 25 cm en un an.
À son premier anniversaire, il mesurait déjà 75 cm!

- a** Imagine que Yannick continue à grandir de 25 cm chaque année.

Calcule la taille qu'il aurait à 2 ans: _____

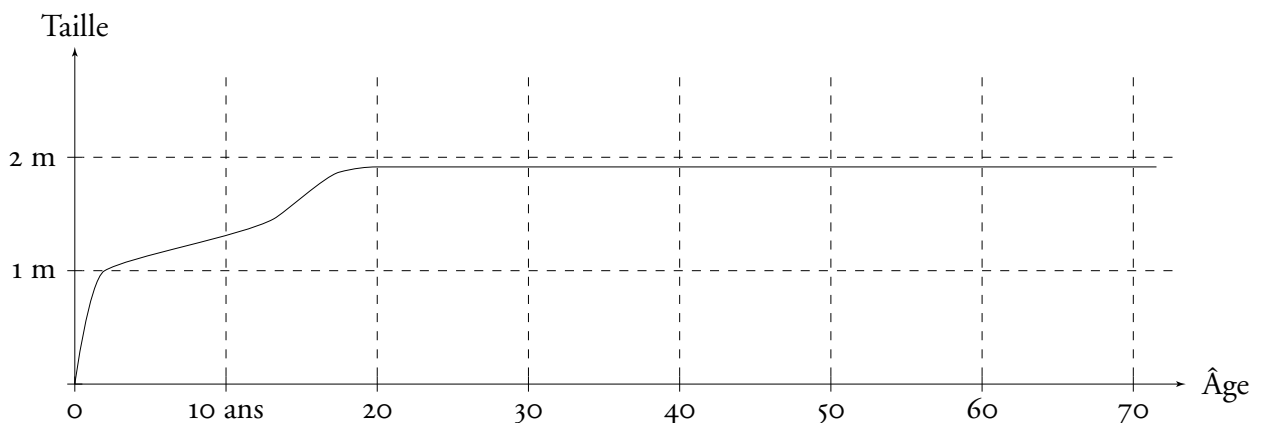
à 6 ans: _____

à 10 ans: _____

à 80 ans: _____

Ces tailles te paraissent-elles normales? _____

- b** Voici la courbe représentant la véritable croissance d'un être humain.



Aide-toi de cette courbe pour compléter le texte ci-dessous avec les mots :
enfance – adulte – nourrisson – adolescence.

Jusqu'à 1 an, le _____ grandit très vite.

Sa croissance ralentit vers 1 an, il entre dans la période de l'_____.

À l'_____, vers 11 ans, sa taille augmente à nouveau très fortement.

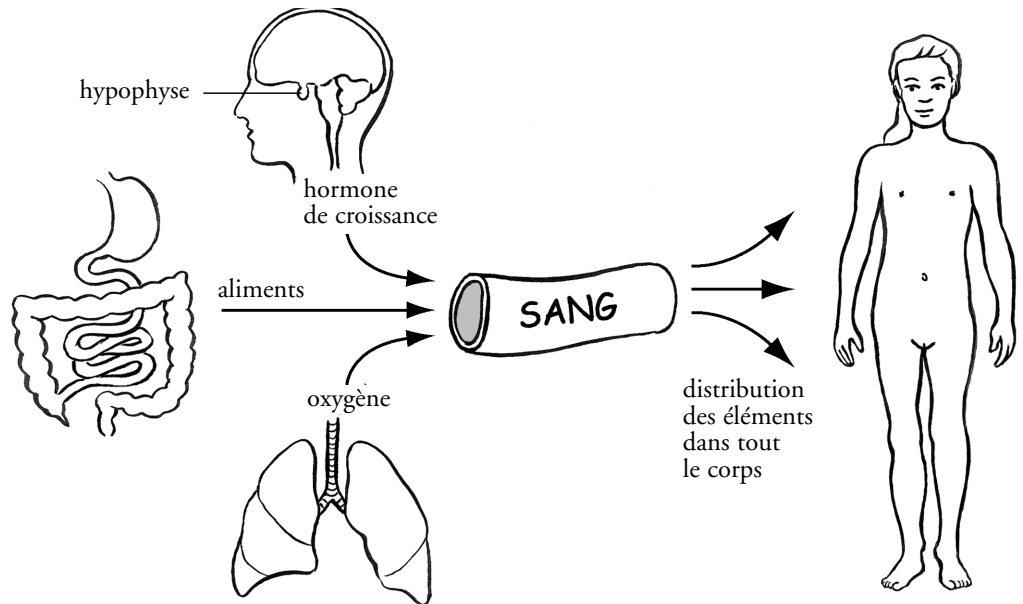
Elle se stabilise vers 18 ans: l'_____ ne grandit plus.



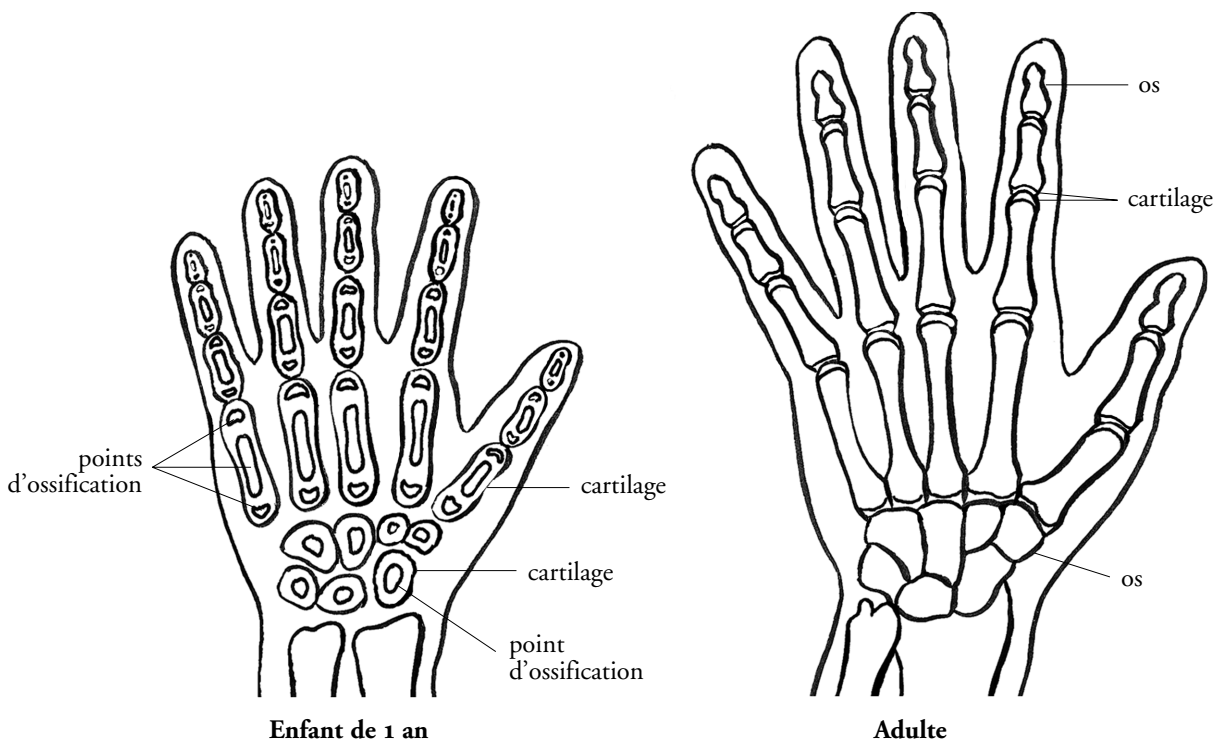
Aller plus loin

1 Observe bien le schéma, puis réponds aux questions sur une feuille.

- a. Si un enfant ne mange pas assez, cela influe-t-il sur sa croissance?
- b. L'hormone de croissance est principalement fabriquée pendant le sommeil. Qu'en déduis-tu?
- c. Le sport et la vie au grand air sont-ils favorables à la croissance?



2 Voici des radiographies d'une même main prises à différents âges. Colorie l'os sur chacune d'elles.



| Décrire le développement d'un être humain