

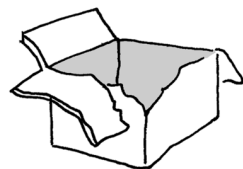


Découvrir

Une nouvelle vie pour les déchets!

Chloé et sa classe ont visité une usine de recyclage des déchets. De retour en classe, ils ont inventé un jeu dont voici la règle :

« Entoure d'une même couleur un objet et le produit recyclé correspondant. »



cartons usagés



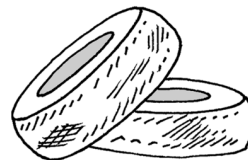
verre sale cassé



déchets radioactifs



compost, engrais



pneus usés



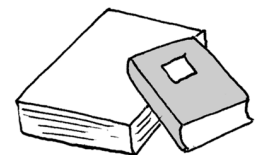
déchets verts
(herbe, branchage)



carcasse d'automobile



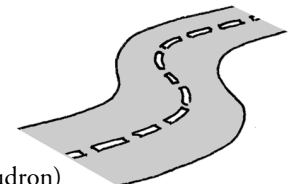
objets en verre



livres, papier



objets en métal



asphalte (goudron)

a Entoure les objets par paires comme énoncé dans la règle du jeu. Quel objet ne peut pas être recyclé? _____

b Trouve un autre exemple de recyclage.



Aller plus loin |

1 Voici des idées destinées à limiter la pollution de l'air en ville.

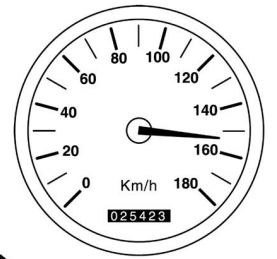
Indique pour chacune d'elles l'objectif visé.

- | | | |
|-------------------------------------|---|--|
| 1. Baisse du prix du ticket de bus | • | • A. Diminue la quantité des gaz d'échappement |
| 2. Utilisation de pots catalytiques | • | |
| 3. Création d'une pastille verte | • | |
| 4. Circulation alternée | • | |
| 5. Limitation de la vitesse | • | • B. Diminue la nocivité des gaz d'échappement |
| 6. Construction de pistes cyclables | • | |

2 Relève au moins deux éléments qui font que cette voiture consomme beaucoup de carburant, donc qu'elle pollue d'avantage.

1. _____

2. _____



Complète les phrases suivantes par : recyclage – gaspiller – trie – gaz d'échappement.

- Le _____ consiste à réutiliser les déchets. Il nécessite que l'on _____ les déchets chez soi, en séparant le verre et les papiers.
- Réduire la quantité et la nocivité des _____ des véhicules permet de limiter la pollution de l'air.
- La pollution me concerne aussi. En évitant de salir et de _____, je protège mon environnement.



Retenir |

| Enquêter sur des problèmes de pollution