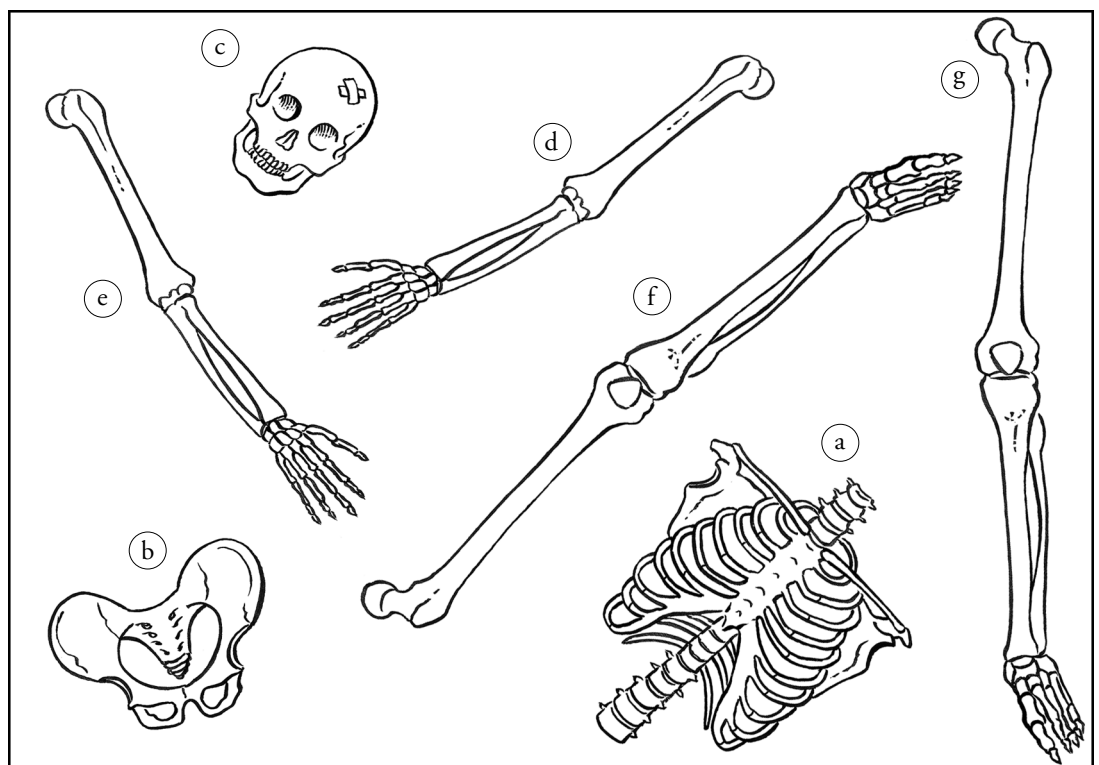




Découvrir

Un squelette sens dessus dessous!

Oscar le squelette a raté une marche en descendant les escaliers. Voici dans quel état on l'a retrouvé!



a Décalque les morceaux du squelette et reconstitue celui-ci sur une feuille à dessin.

b Légende ton dessin avec les mots suivants: *le crâne – la colonne vertébrale – l’humérus – le tibia – les côtes – l’omoplate – le bassin – le fémur.*

c On peut distinguer trois ensembles dans un squelette. Écris leur nom.

■ Ensemble 1 ((c)) : _____

■ Ensemble 2 ((a) et (b)) : _____

■ Ensemble 3 ((d), (e), (f) et (g)) : _____

3a ((d) et (e)) : _____

3b ((f) et (g)) : _____



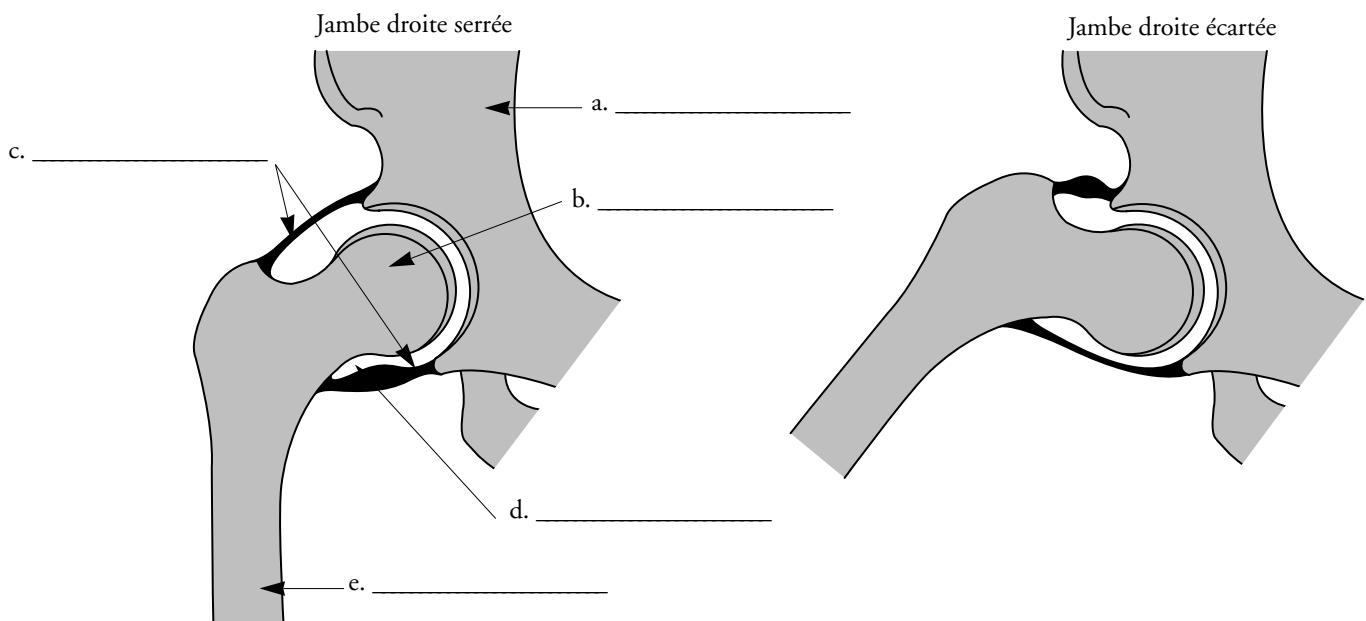
Aller plus loin

1 Complète la légende de ce dessin avec le nom des articulations.



2 Voici l'articulation de la hanche dans deux positions différentes.

Légende le premier dessin à l'aide des mots : *le bassin – le fémur droit – la tête du fémur – les ligaments – le liquide lubrifiant.*



| Étudier le squelette