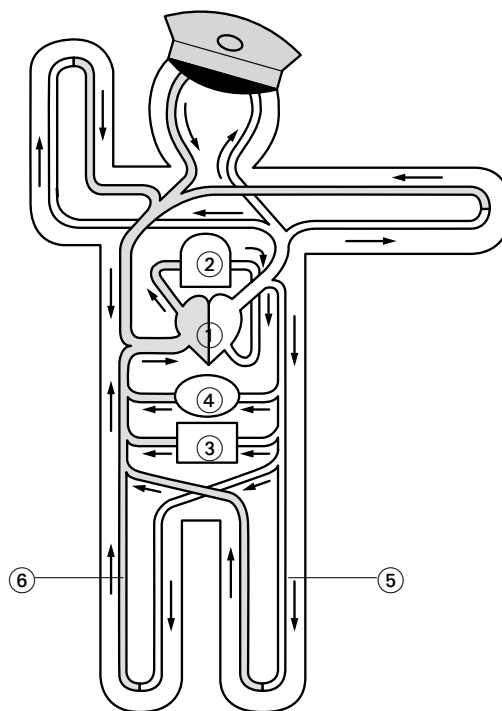




Quelle circulation !

Pour l'aider à réviser sa leçon de biologie, le frère de Cécilia lui dessine un schéma de la circulation sanguine et lui pose des devinettes.

Découvrir



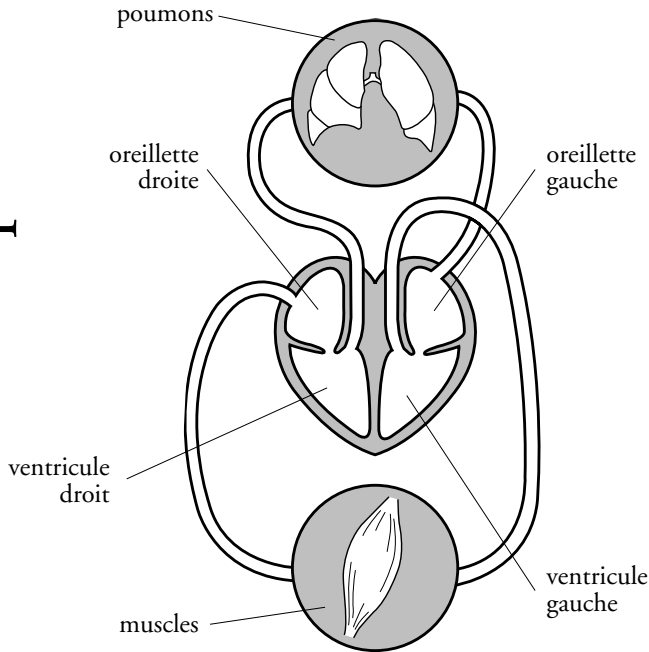
- ① le cœur
- ② les poumons
- ③ l'intestin grêle
- ④ les reins
- ⑤ sang riche en oxygène
- ⑥ sang chargé en gaz carbonique

Observe bien le schéma, puis aide Cécilia à répondre aux devinettes.

| | Qui suis-je ? |
|--|---------------|
| Je suis l'organe grâce auquel le sang puise de l'oxygène et rejette du gaz carbonique. | _____ |
| Je suis l'organe grâce auquel le sang puise des éléments nutritifs. | _____ |
| Je suis l'organe qui permet au sang de circuler dans tous les vaisseaux sanguins. | _____ |
| Je suis l'organe qui filtre le sang afin de le débarrasser des déchets produits notamment par les muscles. | _____ |



1 Indique le trajet de la goutte de sang par des flèches et colorie les vaisseaux sanguins en rouge lorsque le sang est chargé en oxygène, en bleu lorsqu'il transporte du gaz carbonique.



Le voyage d'une goutte de sang

- La goutte se trouve dans le ventricule gauche du cœur. Elle est propulsée du cœur pour aller apporter l'oxygène et les éléments nutritifs dans le muscle.
- Elle repart du muscle avec le gaz carbonique pour aller dans l'oreillette droite du cœur.
- Elle passe dans le ventricule droit qui la propulse vers les alvéoles des poumons. Là, elle laisse le gaz carbonique et prend l'oxygène contenu dans l'air des poumons.
- Elle repart ensuite vers l'oreillette gauche du cœur, passe dans le ventricule gauche et l'histoire recommence.

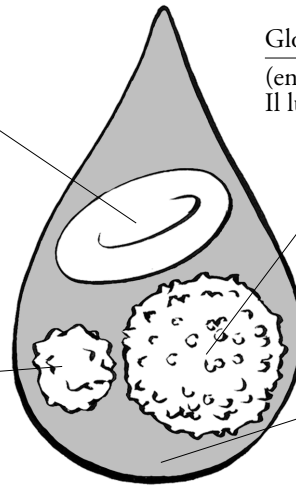
2 Observe le schéma puis coche les bonnes réponses.

Globule rouge
(environ 5 millions par mm³)
Il transporte l'oxygène.

Globule blanc
(environ 7 000 par mm³)
Il lutte contre les microbes et les bactéries.

Plaquette
(entre 200 000 et 300 000 par mm³)
Elle fait coaguler le sang lors d'une coupure.

Plasma
C'est l'élément liquide du sang.



Une goutte de sang

1. Si le sang s'arrête de couler lorsque je me coupe, c'est grâce aux plaquettes.
2. Les globules rouges transportent l'oxygène dans les organes.
3. Les plaquettes transportent les éléments nutritifs.
4. L'organisme se défend grâce aux globules blancs.
5. Le plasma est un liquide transportant les globules rouges, les globules blancs et les plaquettes.

Vrai Faux

| | |
|--------------------------|--------------------------|
| <input type="checkbox"/> | <input type="checkbox"/> |
| <input type="checkbox"/> | <input type="checkbox"/> |
| <input type="checkbox"/> | <input type="checkbox"/> |
| <input type="checkbox"/> | <input type="checkbox"/> |
| <input type="checkbox"/> | <input type="checkbox"/> |

| Étudier le cœur et la circulation sanguine