

La France vue du ciel

Découvrir

a À quelle figure géométrique la France fait-elle penser? _____

b À l'aide de l'échelle, évalue :

— la longueur des côtes métropolitaines (hors Corse) ;

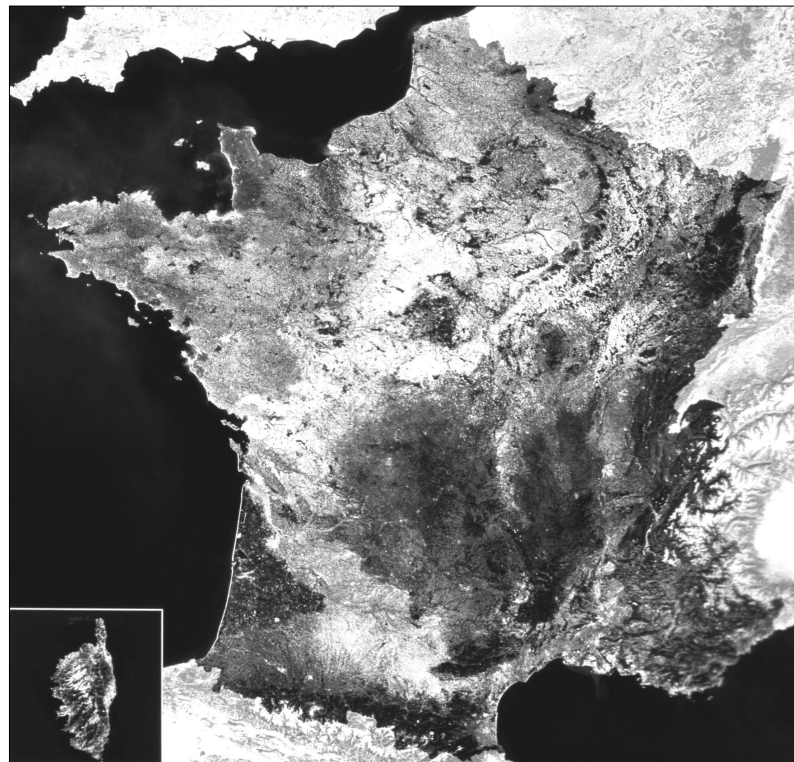
5 000 km

2 783 km

1 605 km

— la plus grande largeur, d'ouest en est : _____ km ;

— la plus grande longueur, du nord au sud : _____ km.



Échelle

0 100 200 km

© IT STOCK/DIAF



Retenir

■ La superficie de la France est d'environ **549 000 km²**.

■ L'_____ est délimité par _____ mers (mer du Nord, Manche, océan Atlantique, mer Méditerranée), deux grandes chaînes de montagnes (Alpes et Pyrénées) et un fleuve (Rhin).

■ La France est le pays **le plus vaste de l'**_____. Elle n'arrive, cependant, qu'au **47^e rang mondial** par son étendue.



Aller plus loin |

Complète la carte à l'aide des noms écrits en italique dans le texte.

■ Le littoral français est baigné par la *mer du Nord*, la *Manche*, l'*océan Atlantique* à l'ouest et la *Méditerranée* au sud.

Les paysages français sont divers : des plaines et des collines dans le Nord et l'Ouest ; des massifs montagneux au sud (les *Pyrénées*) et à l'est (les *Alpes*).

La *Seine*, la *Loire*, la *Garonne*, le *Rhône* et le *Rhin* traversent le pays.

■ Entrons dans le détail. Au nord de la France, l'Île-de-France se reconnaît à son immense cuvette : le *Bassin parisien*. Les *Ardennes* et les *Vosges* se situent au nord-est et à l'est du pays. Ce sont d'anciens massifs de faible ou moyenne altitude.

À l'ouest, le *Massif armoricain* est constitué de roches très anciennes. Au sud-ouest se trouve le *Bassin aquitain*.

Au centre, on reconnaît le *Massif central*, un ensemble de montagnes anciennes ; à l'est de ce massif le *Jura*.

