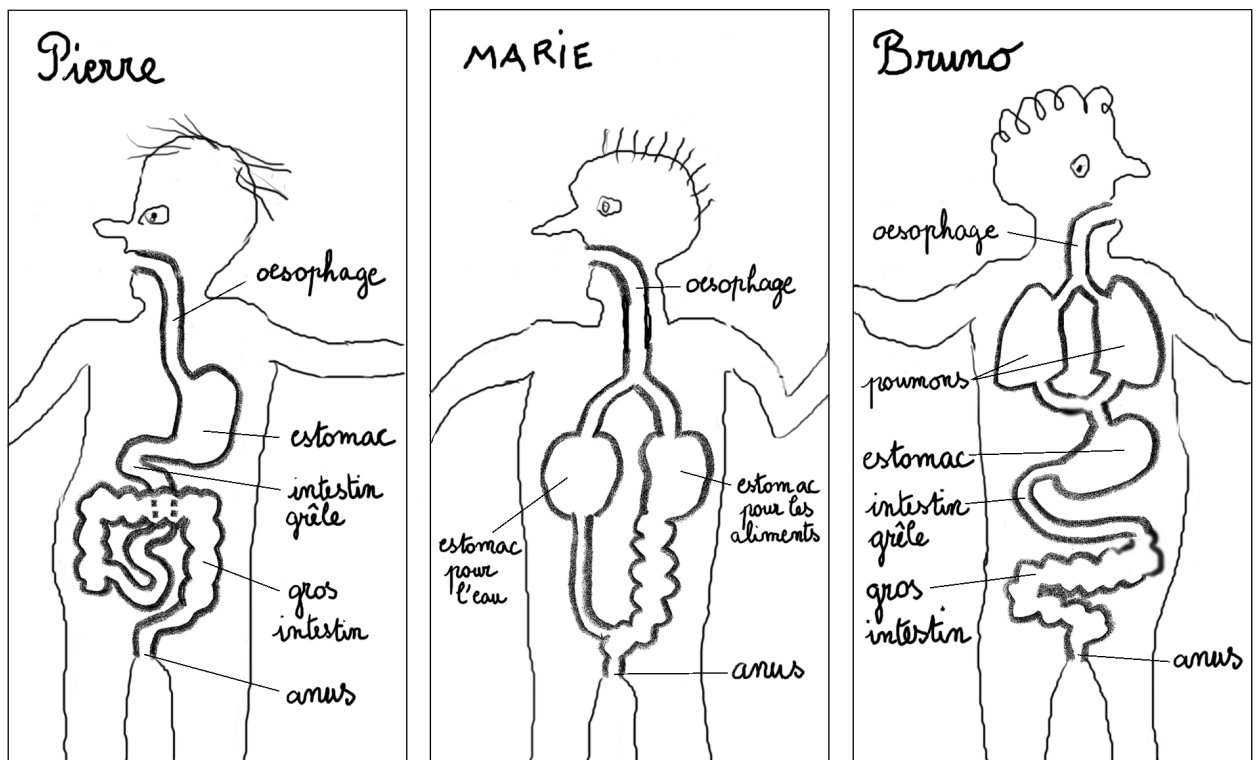


## Découvrir

### Que devient la pomme?

Pierre, Marie et Bruno ont réalisé chacun un dessin montrant le trajet des aliments dans le corps humain.

**a** Un seul de ces dessins est juste. **Qui l'a dessiné?** \_\_\_\_\_.



**b** Sur le dessin juste, indique par des flèches rouges le trajet que suivrait une pomme dans le corps.

**c** Explique ce trajet en quelques lignes.

---

---

---

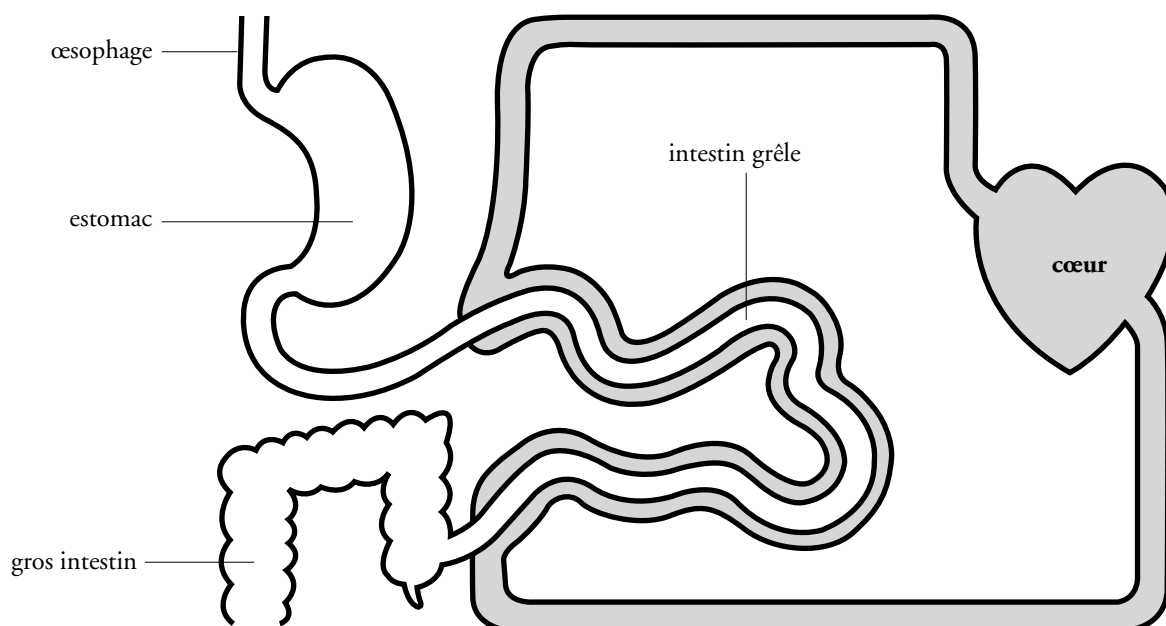
---

---



Aller plus loin

Voici un schéma simplifié qui te montre la relation entre le système digestif et le système circulatoire.



**Colorie en rouge l'organe du système digestif** qui communique avec le système circulatoire et donne son nom. \_\_\_\_\_



Retenir

**Complète le texte avec les mots suivants :** *l'estomac – le système digestif – la bouche – l'anus – les dents – l'œsophage – le gros intestin – l'intestin grêle.*

■ Les aliments sont avalés par \_\_\_\_\_. Ils sont coupés, déchirés et écrasés par \_\_\_\_\_.

■ Ils passent ensuite dans \_\_\_\_\_, un long conduit qui mène jusqu'à \_\_\_\_\_, où ils vont être digérés pour devenir des nutriments (substances qui nourrissent notre corps) et des déchets (les parties des aliments qui n'ont pas pu être digérées).

■ Les aliments décomposés poursuivent leur trajet dans \_\_\_\_\_. Là, les éléments nutritifs vont passer dans le sang et les déchets vont poursuivre leur route dans \_\_\_\_\_, ou côlon, pour ressortir par \_\_\_\_\_.

■ L'ensemble de ces organes se nomme \_\_\_\_\_.

**| Suivre le trajet des aliments**